

Úvod

Vážení zákazníci,
ďakujeme za dôveru, ktorú ste prejavili značke Fortum® kúpou tohto výrobku.

www.fortum.sk

Fax: +421 2 212 920 91 Tel.: +421 2 212 920 70

Výrobca: Madal Bal, a. s. Priemyselná zóna Príluky 244, 760 01 Zlín, Česká republika
Dátum vydania: 9. 12. 2014

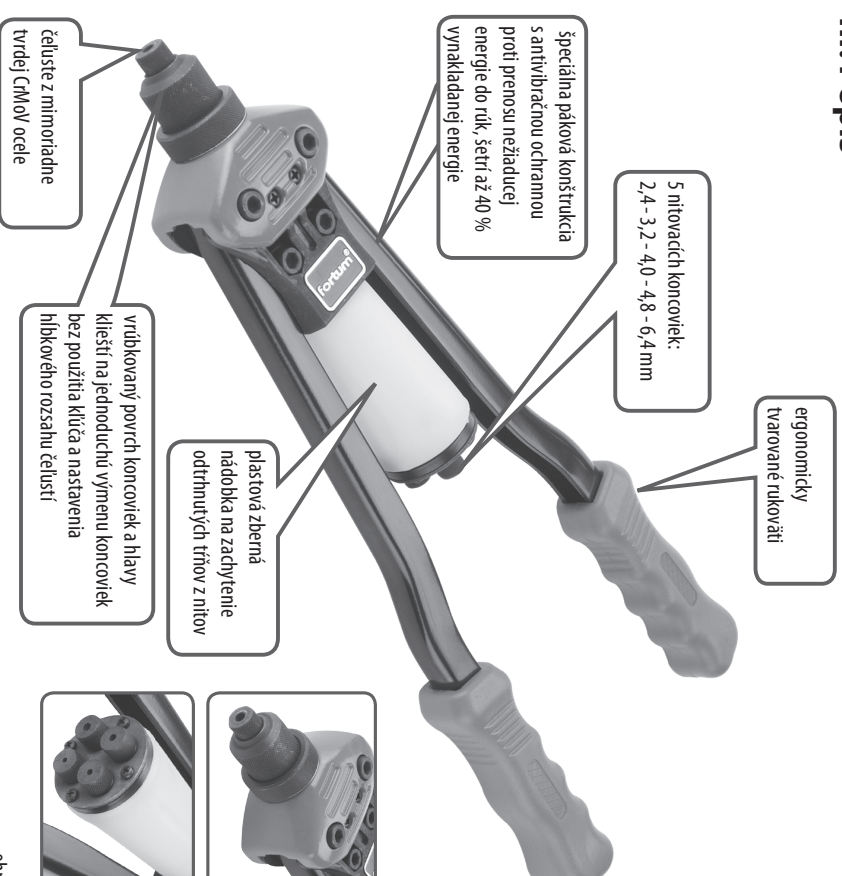
I. Technické údaje

Objednávacie číslo	4770613
Priemer tela použiteľných nitov	2,4; 3,2; 4,0; 4,8; 6,4 mm
Dĺžka × šírka klieští	39 x 15,5 cm
Hmotnosť	1 kg

II. Charakteristika

- Pákové nitovacie kliešte Fortum® 4770613 sú určené na usadzovanie štandardných ťhacích nitov do predvrtaných otvorov k sebe priložených materiálov (napr. plechov) na ich bezzávitové spojenie. Kliešte tak nachádzajú uplatnenie pri pokrývackách a klamplarských práčach, pri výrobe kovových konštrukcií, v automobilových dielňach a pod.

III. Popis



obr. 1

IV. Príprava nitovacích klieští na použitie

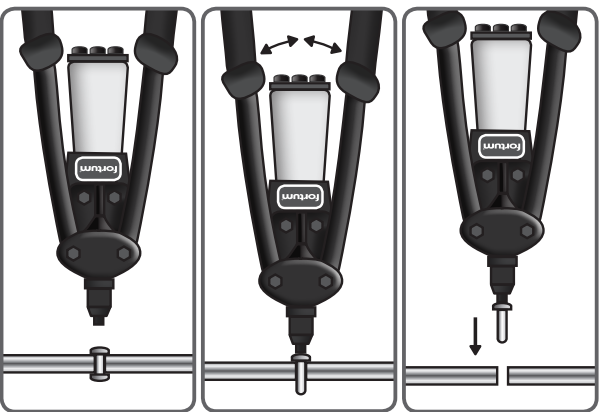
- Pred použitím nitovacích klieští si prečítajte „Návod na použitie“. Tento „Návod na použitie“ udržujte v dobrom stave a ponechajte ho uložený pri výrobu, aby sa s ním, v prípade potreby mohla obsluha výrobu znovu obznámiť. Ak výrobok niekomu požičiavate alebo ho predávate, nikdy k nemu tiež nezabudnite priložiť kompletný návod na použitie.

VÝMENA NITOVACIEHO NÁSADCA

1. Pred použitím klieští skontrolujte, či sú kompletne a či nie sú poškodené.

2. Skôr ako začnete nitovať, skontrolujte, či je naskrutkovany vhodný nitovací násadec. Ak nie, vymeňte ho podľa nasledujúceho postupu.
3. Vyskrutkujte nitovací násadec z hlavy klieští.
4. Vyskrutkujte vhodný nitovací násadec z dna zbernej nádoby na odtrhnuté trne nitov.
5. Vymieňaný nitovací násadec očistite, mliečne nadoľuje a namontujte do otvoru na dno zbernej nádoby.
6. Zvolený nitovací násadec naskrutkujte do hlavy klieští a mierne dotiahnite rukou.

V. Usadenie nitu

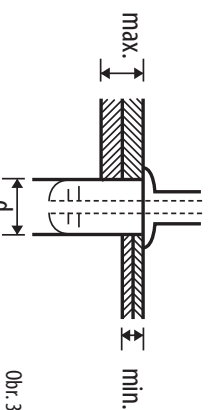


Obr. 2

1. Kliešte rozovrite na maximum.
2. Vložte ťhací nit do nitovacieho násadka naskrutko-vaneho do hlavy kliešti.

POZNÁMKA:

- Zvoľte nit z vhodného materiálu s rozmermi zohľadňujúcimi priemer otvoru a jeho minimálnu a maximálnu hĺbku. Tieto parametre sú nutné na pevné zntovanie, pozrite obr. 3.



Obr. 3

3. Rukoväť kliešti mierne stlačte k sebe na uchytanie nitu.
4. Ťhací nit zaveste do otvoru.

▲ UPOZORNENIE

Nitovacie kliešte nasadte vždy kolmo k povrchu nitovaného materiálu. Šikmé nasadenie vedie k zlemu usadeniu nitu.

5. Opakovaným rozovretím a zovretím kliešti stahujte nit, kým nedôjde k odtrhnutiu ťňa nitu, ktorý spadne do zbernej nádobky kliešti.

VI. Vyprázdnenie zbernej nádobky na zachytávanie tŕňov

- Nádobku pravidelne vyprázdňujte.
- Nádobku odskrutkujte od kliešti a odtrhnute tŕne z nádobky vysypte.
- Vyprázdnenú nádobku naskrutkujte späť na kliešte.

VII. Údržba a skladovanie

- Nitovacie kliešte a ich súčasti očistite vlhkou textíliou. Nepoužívajte žiadne organické rozpúšťadlá, napr. na báze acetónu a abrazívne čistiace prostriedky. Závitý nitovacií násadcov potom mierne ošetrite olejom.
- Kliešte skladujte v suchom a bezpečnom prostredí mimo dosahu detí.

VIII. Bezpečnostné pokyny na prácu s nitovacími kliešťami

- Kliešte používajte len na účely, na ktoré sú určené.
- Kliešte nijako neupravujte na iný účel alebo použite.
- Pri práci používajte ochranné okuliare a rukavice.
- Pracujte na čistom, bezpečnom a dobre osvetlenom mieste.
- Pri práci s kliešťami zaujmite stabilný postoj.
- Neleňajte nitovacie kliešte používať deťom!

IX. Záručná lehota a podmienky

ZÁRUČNÁ LEHOTA

Dňa 01.01.2003 vstúpil v účinnosť zákon č. 136/2002 Spz, zo dňa 15.03.2002, ktorým sa mení zákon č. 40/1964 Spz, a zákon č. 65/1965 Spz, vo znenie neskorších predpisov. Firma Madal Bal a.s. v súlade s týmto zákonom poskytuje na Vaši zakúpený výrobok záruku dva roky od dátum predaja. Pri splnení záručných podmienok (uvedeno nižšie) Vám výrobok počas tejto doby bezplatne opraví autorizovaný servis firmy Madal Bal a.s. (servisná miestna sú na stránkach www.extol.sk).

ZÁRUČNÉ PODMIENKY

1. Predávajúci je povinný spotebiteľovi tovar predčistiť a riadne vyplniť záručný list. Všetky údaje musia byť v záručnom liste vypísané nezmazaateľným spôsobom v okamih predaja tovaru.
2. Už pri výbere tovaru starostlivo zvažte, aké funkcie a činnosti od výrobu požadujete. To, že výrobok nevyhovuje Vaším neskorším technickým nárokom, nie je dôvodom na jeho reklamáciu.
3. Pri uplatnení nároku na záručnú opravu musí byť tovar odovzdaný s riadne vyplneným originálnom záručného listu alebo iným dokladom o kúpe.
4. V prípade reklamácie musí byť tovar odovzdaný v čistom stave, zbavený prachu či špiny a zabalený najlepšie v originálnom obale tak, aby pri preprave nedošlo k poškodeniu. V záujme presnej diagnostiky poruchy a jej dokonalého odstránenia spolu s výrobkom zašlite aj jeho originálne príslušenstvo.
5. Servis nenesie zodpovednosť za tovar poškodený prepravcom.
6. Servis ďalej nenesie zodpovednosť za zasláné príslušenstvo, ktoré nie je súčasťou základného vybavenia výrobku. Výnimkou sú prípady, kedy príslušenstvo nie je možné odstrániť z dôvodu chyby výrobku.
7. Záruka sa vzťahuje výlučne na závyby spôsobené chybou materiálu, výrobnou montážou alebo technologiou spracovania.
8. Táto záruka nie je na ujmu zákonným právam, ale je dodatočkom k nim.
9. Záručnú opravu je oprávnený vykonávať výhradne autorizovaný servis značky Extol.
10. Výrobca zodpovedá za to, že výrobok bude mať po celú záručnú lehotu vlastnosti a parametre uvedené v technických údajoch, pri dodržaní návodu na použitie. Zároveň si vyhradzuje právo na konštrukčné zmeny bez predchádzajúceho upozornenia.
11. Nárok na záruku zaniká, ak:
 - a) výrobok nebol používaný a udržiavaný podľa návodu na obsluhu.
 - b) bol vykonaný akýkoľvek zásah do konštrukcie stroja bez predchádzajúceho písomného povolenia výdaného firmou Madal Bal s.r.o. alebo zmluvným servisom.
 - c) výrobok bol používaný v iných podmienkach alebo na iné účely, než na ktoré je určený.
 - d) bola niektorá časť výrobku nahradená neoriginálnou súčasťou.
 - e) došlo k poškodeniu výrobku alebo k nadmernému opotrebeniu vlnou nedostatočnej údržby.
 - f) výrobok narazoval alebo bol poškodený vyššou mocou.
 - g) škody vznikli pôsobením vonkajších mechanických, teplotných či chemických vplyvov.
 - h) chyby boli spôsobené nevhodným skladovaním, či manipuláciou s výrobkom.
 - i) výrobok bol používaný (pre daný typ výrobku) v agresívnom prostredí napr. prašnom, vlhkom.
 - j) výrobok bol použitý nad rámec prísušného zatáženia.
 - k) bolo vykonané akékoľvek faššovanie záručného listu alebo dokladu o kúpe.
 - l) Výrobca nezodpovedá za chyby výrobku spôsobené bežným opotrebením alebo použitím výrobku na iné účely, než na ktoré je určený.
 13. Záruka sa nevzťahuje na opotrebenie výrobku, ktoré je prirodzené v dôsledku jeho bežného používania, napr. obrúsenie brúsnych kotúčov, nižšia kapacita akumulátora po dlhodobom používaní apod.
 14. Poskytnutím záruky nie sú dotknuté práva kupujúceho, ktoré sa ku kúpe viazu podľa osobitných právnych predpisov.

ZÁRUČNÝ A POZÁRUČNÝ SERVIS VYKONÁVA DISTRIBÚTOR

Madal Bal s.r.o., Stará Vajnorská 37, 831 04 Bratislava

Fax: +421 2 212 920 91 Tel.: +421 2 212 920 70 E-mail: servis@madalbal.sk